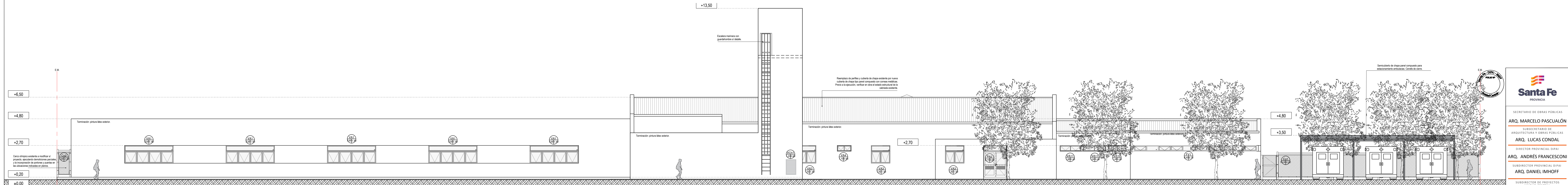
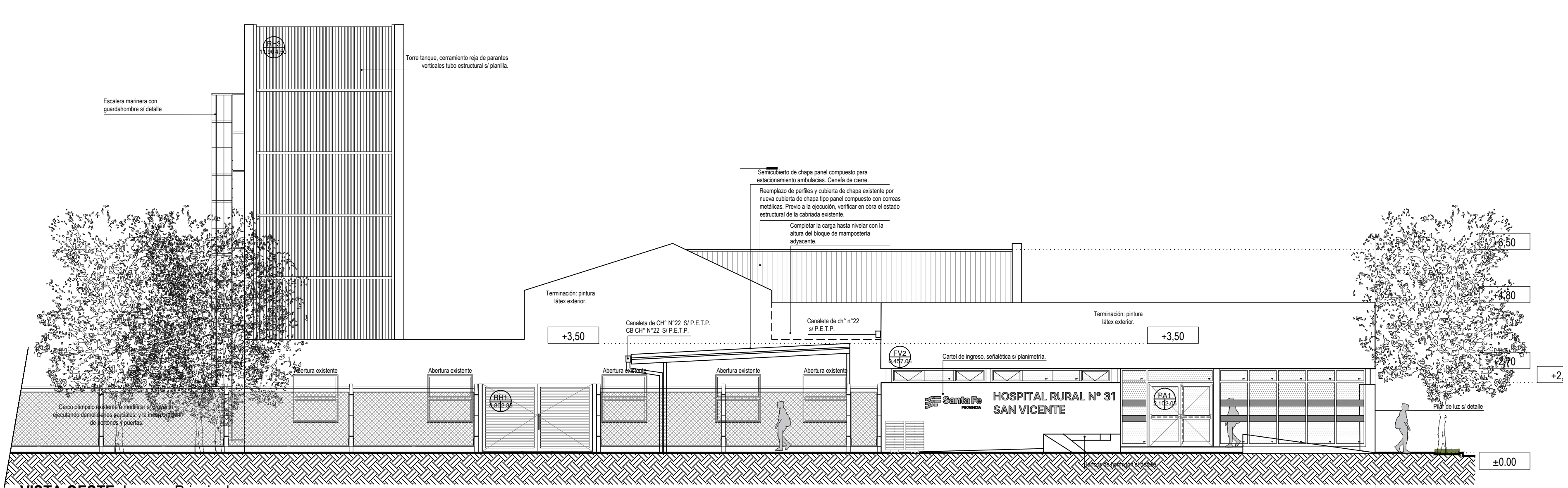


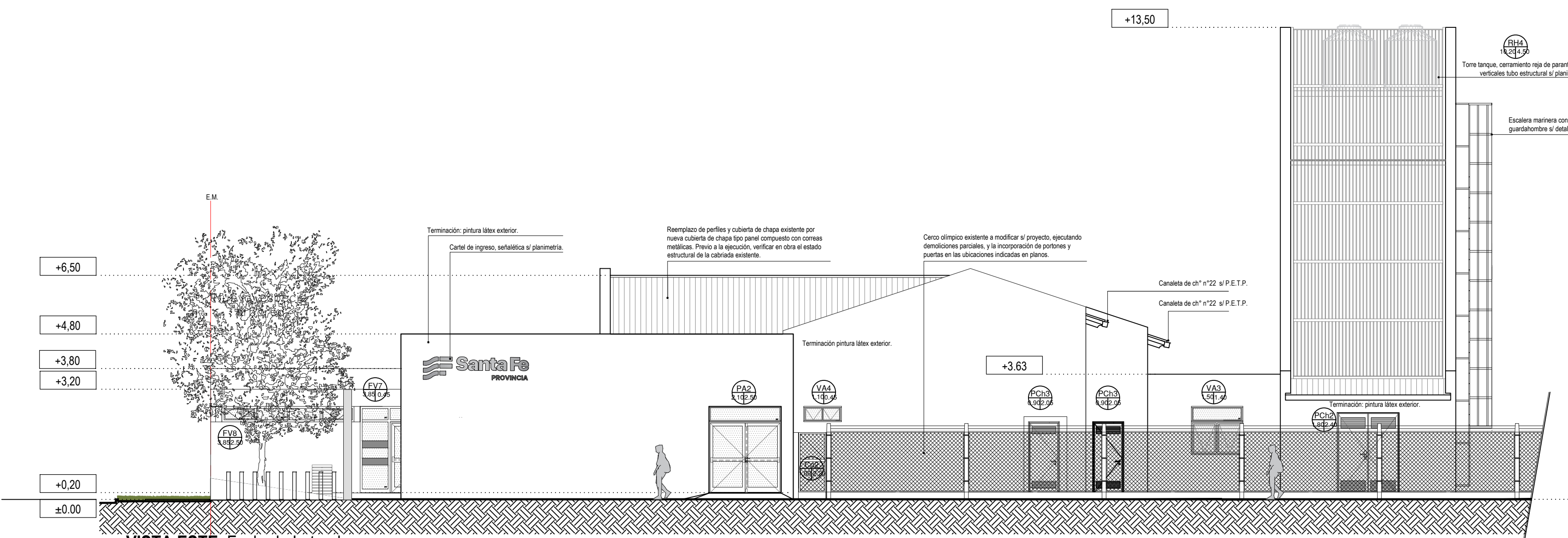
VISTA SUR. Ingreso Guardia e Internación.



VISTA NORTE.



VISTA OESTE. Ingreso Principal



VISTA ESTE. Fachada Lateral



SECRETARIO DE OBRAS PÚBLICAS
ARQ. MARCELO PASCUALON

SUBSECRETARIO DE ARQUITECTURA Y OBRAS PÚBLICAS
ARQ. LUCAS CONDAL

DIRECTOR PROVINCIAL DIPA
ARQ. ANDRÉS FRANCESCONI

SUBDIRECTOR PROVINCIAL DIPA
ARQ. DANIEL IMHOFF

SUBDIRECTOR DE PROYECTOS UNIDAD CENTRAL
ARQ. JULIO DURÉ

PROYECTISTA
Di.P.A.I.

OBRA
"REFUNCIONALIZACIÓN Y AMPLIACIÓN HOSPITAL RURAL N°31 S.A.M.CO SAN VICENTE"
SAN VICENTE - DPTO. CASTELLANO
PCA. DE SANTA FE

DOC. de PROYECTO

UBICACIÓN



ARCHIVO
AR-09 Vistas.dwg

ESPECIALIDAD
ARQUITECTURA

PLANO
VISTAS

FECHA 10/2025 ESCALA 1:100 REVISIÓN 01

DENOMINACIÓN
AR-09

PROYECTO DE OBRAS PÚBLICAS